

Hitch

Tabla Universal para el Cohecito

Importada en América del Norte por:
Peter John M. Distributions Inc.
#114-6951-72nd Street, Delta, BC
Canada V4G 0A2

info@guzzieandguss.com
1-888-597-0992

Lea este manual de instrucciones cuidadosamente antes de utilizar este producto.
Asegúrese de guardar estas instrucciones para su referencia futura.

Gracias por la compra de su Tabla para cochecito. Teniendo en cuenta todos la seleccion en el mercado, puede ser difícil elegir el producto adecuado para satisfacer sus necesidades. Nos sentimos honrados de que haya decidido confiar en nosotros.

Nos comprometemos a producir productos de alta calidad que ofrezcan soluciones ingeniosas y fáciles de usar para que pueda concentrarse en divertirse. No dude en contactarnos si tiene preguntas, comentarios o si necesita ayuda con su producto.

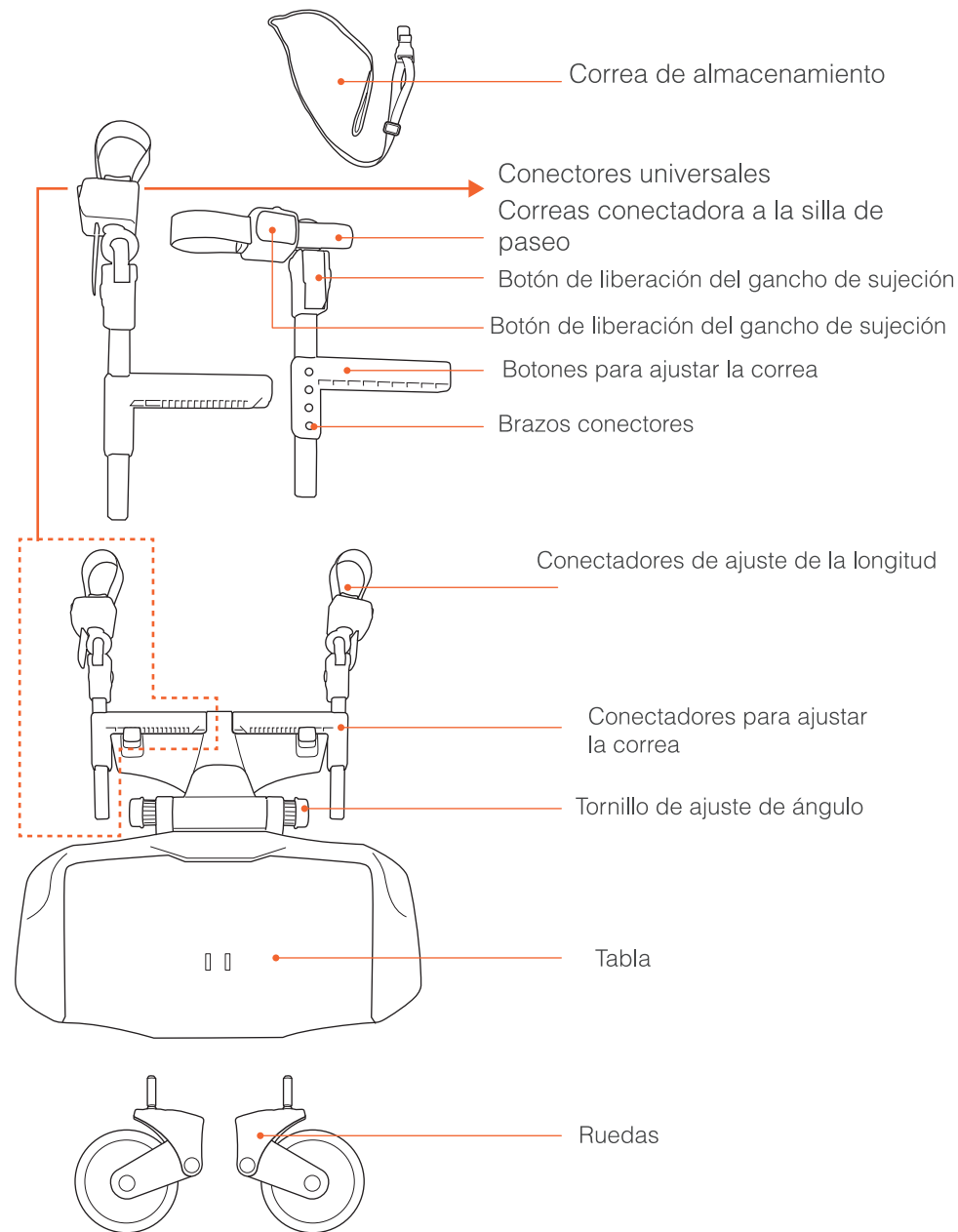
IMPORTANTE

Es muy importante que lea y siga las instrucciones en este manual. Por favor asegúrese que todas las partes estén correctamente conectadas y que las piezas móviles estén en estado de funcionamiento. Lea la sección de advertencias y precauciones de seguridad antes de operar este producto. Al haber leído y seguido las instrucciones en este manual. Por favor mantenga este manual en un lugar seguro para revisarlo de nuevo si fuera necesario. Si tuviese problemas con el uso o ensamblaje de este producto, por favor contactase con guzzie+Guss por correo electrónico a la siguiente dirección info@guzzieandguss.com. Un miembro de nuestro equipo estará deleitado en ayudarle. Tendrá que proveernos con el número de producto y día de fabricación. Esta información podrá ser encontrada en el marco del producto. Se le pedirá que nos proporcione el número de producto y la fecha de la producción; esta información se puede encontrar en la parte inferior de la tabla

LA CAJA INCLUYE :

- 1) Tabla
- 2) Correa de almacenamiento
- 3) Ruedas (x2)
- 4) Conectores universales (x2)
- 5) Brazos Conectores (2)

COMPONENTES DEL PRODUCTO



! ADVERTENCIAS

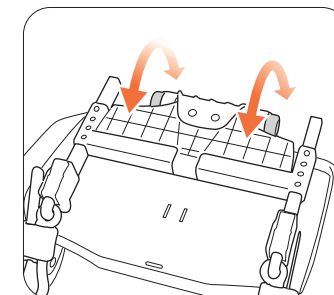
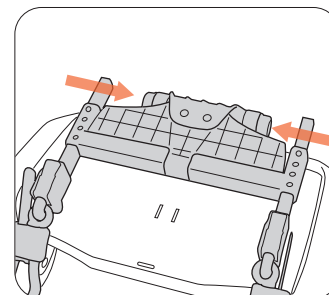
LEA TODAS LAS INSTRUCCIONES ANTES DE INSTALACIÓN Y USO DEL PRODUCTO.

GUARDE LAS INSTRUCCIONES PARA USO FUTURO

- Nunca deje a su hijo solo, aunque sea por poco tiempo
- El uso previsto de este producto es un niño a la vez, la edad mínima aproximada de 2 años y el peso máximo de 28 kg (62 libras)
- Mantenga siempre las manos en el cochecito cuando el niño está de pie en la tabla. NUNCA deje niños solos.
- Asegúrese de que el niño está de pie con ambos pies en el material antideslizante de la tabla.
- Antes de cada uso, asegúrese de que las conexiones son seguras y apretar si es necesario.
- No utilice la tabla, si hay piezas rotas o faltantes.
- Nunca deje que los niños jueguen con la tabla, no es un juguete.
- No se recomienda el uso de cualquier accesorio con la tabla que no han sido aprobados por el fabricante.

MONTAJE

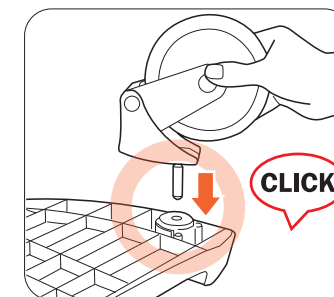
Afloje los dos tornillos de ajuste de ángulo, esto le permitirá rotar la plataforma hasta que quede plano.



Fije las Ruedas

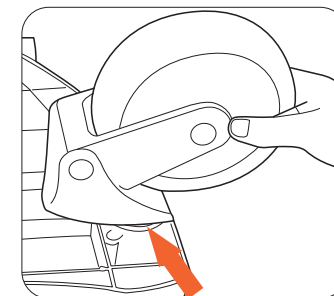
Coloque la tabla boca abajo sobre una superficie plana. Inserte las ruedas en los orificios previstos para ello hasta que escuche un 'clic'.

Tire de las ruedas para asegurarse de que están en su lugar.



Separe las Ruedas

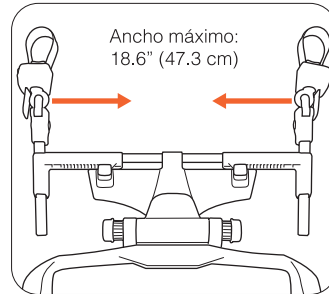
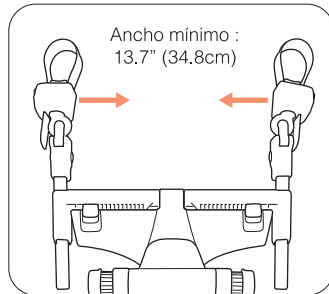
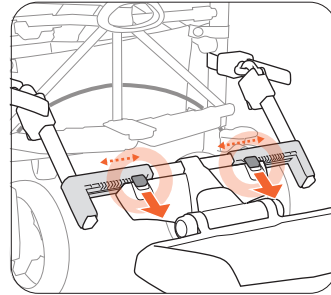
Inserte un destornillador de cabeza plana entre la rueda y la tabla y con un movimiento de palanca, puede quitar fácilmente la rueda de su alojamiento.



MONTAJE

Conectores

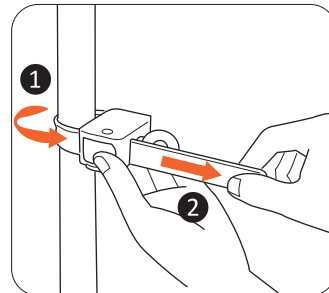
Inserte los conectores en las ranuras correspondientes para este fin. Ajustar a la anchura correspondiente a su cochecito y asegurarse de que son equidistantes del centro de la tabla.



Conecte los conectores como se muestra en la imagen.

Circunferencia máxima de la trama:
6.7 "(170mm)

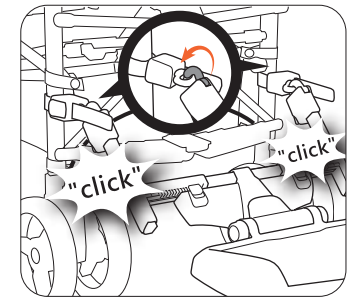
1. Envuelva la correa alrededor del cuadro de la silla de paseo.
2. Inserte las correas en las ranuras, apretarlos y pulse el botón para bloquear todo.
3. Tire de la correa para apretarla firmemente



Asegúrese de que los conectores estén bien aseguradas y que no se aflojen.

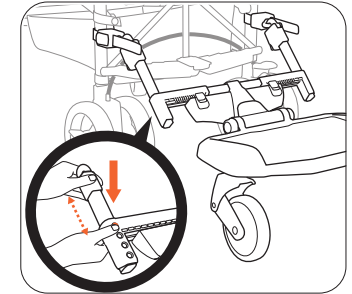
Coloque le Table

Presione el botón de liberación del conector para abrir el gancho, inserte el gancho a través del ojo de las correas de conectores y cerrar el gancho. Debe haber un "clic".



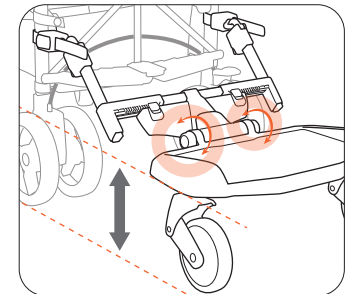
Ajuste la longitud de los brazos y luego conectar el gancho en el anillo.

Dependiendo de la marca de su silla de paseo, el ajuste de la tabla puede variar.



Comience por soltar los tornillos de ajustamiento en los dos lados. Los tornillos deben soltarse lo necesario para que la horquilla conectadora se mueva libremente.

Ajuste la base de extensión a el ángulo adecuado. Apriete despues los tornillos de ajustamiento.



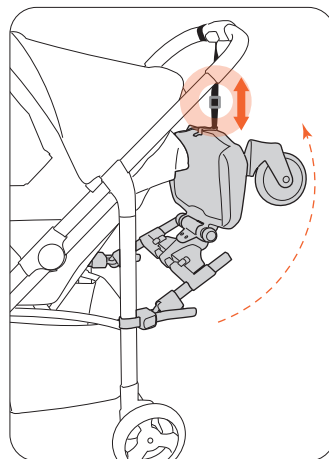
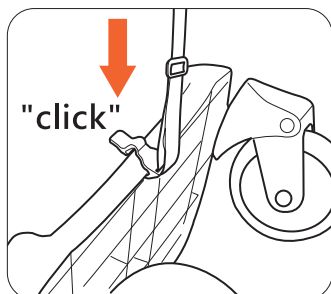
Precaución:

Asegúrese de que la tabla está bloqueada plana para la comodidad y seguridad de su hijo. Si usted no puede encontrar una posición plana, ajuste el tablero a un ángulo hacia arriba y se ajustará cuando su hijo va a subirse en ella.

USE SU TABLA DE COCHECITO

El almacenamiento temporal

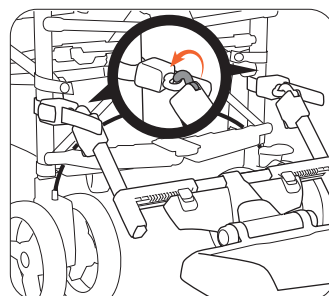
Enganche la correa de almacenamiento a la parte trasera de la tabla Hitch con el broche previsto. Después enganche el otro extremo de la correa al mango o al marco del coche.



Cuando no se utiliza la tabla, asegúrese de quitarlo o colgar en el cochecito para evitar tropezar.

Retire la tabla

Retire pulsando los botones y dejar que los conectores en la silla de paseo o eliminar por completo con los conectores.



ACCESORIOS VENDIDOS POR SEPARADO

Asiento

El asiento le permitirá a su hijo descansar durante largas caminatas. Es ergonómico y fácil de ajustar.



GARANTÍA

Su producto está garantizado libre de defectos de fabricación por un período de 1 año desde la fecha de compra en condiciones de uso normal y de acuerdo con las instrucciones.

Esta garantía no puede ser extendida y no se puede comprar una extensión de la garantía.

Esta garantía no es transferible y se extiende solamente al comprador original. Sólo es válida con el comprobante de compra. POR FAVOR conservar la prueba de compra para esta GARANTÍA LIMITADA. La garantía sólo es válida en el país de compra.

Esta garantía está sujeta a las condiciones establecidas por el país en el que se adquirió el artículo. Las condiciones pueden variar.

guzzie + Guss no enviará piezas de repuesto o reparación fuera del país de compra.

guzzie + Guss proporcionar repuestos o reparaciones correctas establecidas

por la sociedad. guzzie + Guss se reserva el derecho a cambiar un artículo con una pieza de repuesto.

Debido a las constantes mejoras realizadas en nuestros productos, es posible que algunas partes puedan ser reemplazadas por nuevos modelos de la pieza.

Tenga en cuenta que todos los problemas no serán cubiertos por esta garantía si guzzie+Guss juzga que el producto ha sido dañado debido a mal uso o negligencia de mantenimiento regular.

La garantía no será cubierta si:

- El problema es causado por mal uso o falta de mantenimiento. Por favor refiérase a este manual para obtener asesoramiento sobre el uso y mantenimiento del producto.
- El daño es causado por la instalación incorrecta de las piezas y / o accesorios guzzie+Guss. Por favor refiérase a este manual para obtener consejos sobre el montaje del producto.
- El daño es causado por la corrosión, moho o manchas causadas por el mantenimiento o el uso incorrecto o inadecuado.
- El daño es causado por el desgaste general, que es el resultado del uso diario o negligencia.
- El daño es causado por la intensidad del sol, el sudor, los detergentes, el almacenamiento de humedad o el lavado frecuente.
- Las reparaciones o modificaciones son realizadas por un tercero no autorizado.
- La tabla no está comprada en un distribuidor autorizado. comercios certificados están listadas en nuestro sitio web en www.guzzieandguss.com
- La tabla se compró usado.
- La tabla está dañado después de un accidente, o durante el transporte aéreo o por carretera.

guzzie + Guss se reserva el derecho de determinar si se han cumplido las condiciones de garantía. Por favor, póngase en contacto con su distribuidor local si tiene preguntas acerca de la garantía.